



Herzlich Willkommen!

Eine erfolgreiche Partnerschaft – gestern - heute - morgen!

Ihre heutigen Referenten:

Alexander Scherag
Senior-Vertriebsdirektor
VD Key-Account



Thomas Hocker
Key-Account-Manager



Agenda

- 1 Begrüßung / Vorstellung HanseMerkur
- 2 Aktuelle Neuigkeiten / Allgemeines in der PKV
- 3 Marktanalyse / Vertriebsimpulse
- 4 Zielgruppen-Konzepte der HanseMerkur
- 5 Beitragssicherungskonzept
- 6 Zusammenfassung / Austausch

Thema: Mutter und Kind



Wenn Ihr Kind ins Krankenhaus muß – braucht es seine Mutter

1982: Rooming-In

Als erstes Versicherungsunternehmen sichern wir die Mitaufnahme der Mutter ab, wenn das Kind in die Klinik muss (Rooming-In).

Ergänzungsversicherungen



- Privatpatient im Krankenhaus
- Ergänzungsschutz zur Gesundheitsreform '89
- Tagegeld-Angebote

1989: Als Privatpatient im Krankenhaus

Wir machen mit dem neuen Tarif ES bundesweit Schlagzeilen. Er fängt die Leistungskürzungen der ersten Gesundheitsreform für gesetzlich Krankenversicherte auf.

GRÜNDUNG

Hanse-Krankenschutz VVaG

1973

1981

HanseMerkur Best Fit: Gewinner des Financial Advisor Award 2020 in der Kategorie Private Krankenversicherung

[Mehr Informationen >](#)



GRÜNDUNG
Berliner Zentrum
traditionelle
chinesische Medizin
rissitätsklinikum
rg-Eppendorf



GRÜNDUNG
BD24
Berlin Direkt
Versicherung AG



GRÜNDUNG
HanseMerkur
Grundvermögen AG



GRÜNDUNG
HanseMerkur
International AG

010

2012

2012

2014

2015

2018

Mehrheitsbeteiligung
an CSS Versicherung AG,
Vaduz

HANSE
VERTRIEBSPARTNER AG
GRÜNDUNG
Hanse
Vertriebspartner AG

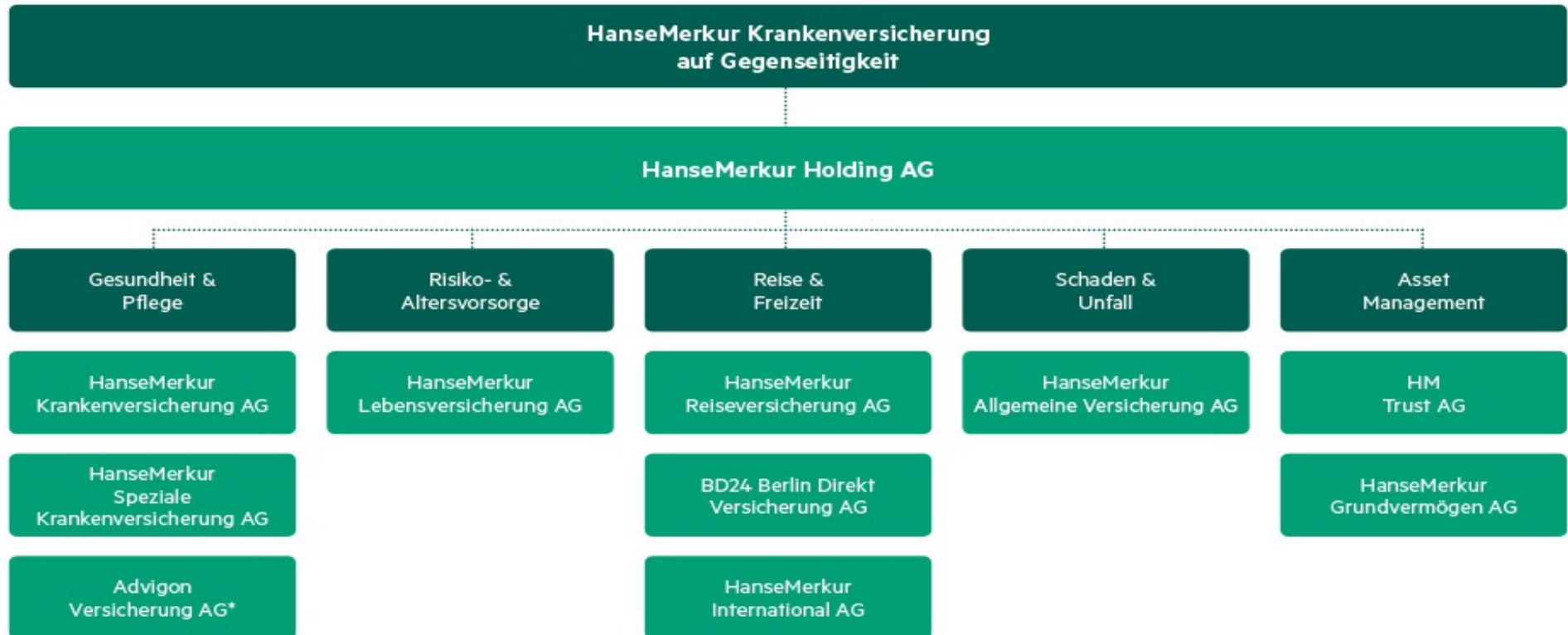


UMFIRMIERUNG
in Advigon
Versicherung AG

2016

ÜBERNAHME
Vollständiger
Erwerb der Advigon
Versicherung AG

Strategische Geschäftsfelder der HanseMerkur-Gruppe



*Die Advigon Versicherung AG ist schwerpunktmäßig im Geschäftsfeld Gesundheit & Pflege, aber auch in den Geschäftsfeldern Risiko- & Altersvorsorge sowie Reise & Freizeit tätig.

**480 Mio. Euro Defizit
Wo kommt das her?
Und wer soll das bezahlen?**

Aktuelles:

Corona-Zuschlag in der privaten Pflegepflichtversicherung (PVN / PVB) kommt

Die Corona-Pandemie hat in der privaten Pflege-Pflichtversicherung (PPV) 2020/21 zu „echten“ Mehrausgaben von rund 480 Millionen Euro geführt, rechnet der [Verband der Privaten Krankenversicherung e.V.](#) (PKV-Verband) auf seiner Internetseite vor. Zur Finanzierung wird für 2022 ein Corona-Zuschlag erhoben.

Der Zuschlag werde befristet vom 1. Januar bis 31. Dezember 2022 auf den monatlichen Beitrag in der PPV erhoben. Für Versicherte ohne Beihilfeanspruch beträgt der Corona-Zuschlag nach Verbandsangaben **3,40 Euro** pro Monat. Dies bedeute eine Mehrbelastung von insgesamt knapp 41 Euro.

Bei Arbeitnehmern übernimmt der Arbeitgeber die Hälfte des Zuschlags.

Laut Verband beträgt der monatliche Zuschlag für Versicherte **mit Beihilfeanspruch 7,30 Euro**.

Die gesamte Zusatzbelastung belaufe sich damit auf 88 Euro.

Der monatliche Corona-Zuschlag gilt laut Gesetz „über die Prämie hinaus“ – und wird somit auch über den Höchstbeitrag hinaus erhoben. Gleiches gilt für die Höchstbeitrags-Begrenzung für Ehegatten und Lebenspartner.



Neuheiten aus dem Haus der HanseMerkur

Rechnungs-APP



RechnungsApp für die Krankenversicherung

Kurzfassung: die neue eRechnung im
Überblick

Stand Januar 2022



Rechnungs-APP

Jetzt testen!

Hand in Hand ist HanseMerkur

Neue Funktionen der HanseMerkur RechnungsApp

Sie möchten viel einfacher als bisher Ihre Rechnungen bei der HanseMerkur einreichen? Oder online Kontakt zu uns aufnehmen? Nutzen Sie die HanseMerkur RechnungsApp mit folgenden Funktionen:

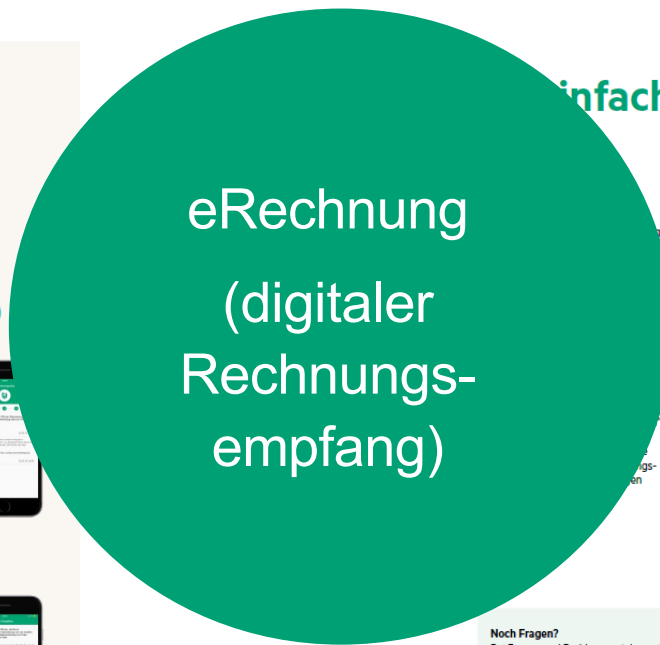
- Rechnungen bequem über Ihr Smartphone oder Tablet einreichen
- Den Bearbeitungsstatus von Einreichungen (auch per Brief) verfolgen
- Briefe der HanseMerkur Krankenversicherung digital in der neuen Postbox erhalten
- Einen Rückrufwunsch aufgeben
- Schnell eine geänderte Adresse oder Bankverbindung übermitteln
- Serviceinformationen anfordern

Mit unserer kostenlosen RechnungsApp können Sie Arztrechnungen, Rezepte oder andere Leistungsbelege bequem mit dem Smartphone an die HanseMerkur senden. Ganz einfach mit der Fotofunktion der App die Unterlagen abfotografieren und abschicken. Sie erhalten unmittelbar eine Eingangsbestätigung, ersparen sich den Weg zum Briefkasten und verkürzen die Zeit bis zur Erstattung.

Wie können Sie die App nutzen?
Nach dem Download der App (nutzen Sie dafür gerne die QR-Codes auf der Rückseite) registrieren Sie sich einmalig. Dazu geben Sie nur Ihren Namen, Ihr Geburtsdatum und Ihre Versicherungsnummer an. Diese Daten werden sicher verschlüsselt an die HanseMerkur übermittelt und dann schalten wir die App für die Einreichung von Rechnungen etc. frei.

Und wie funktioniert die vollständige Aktivierung aller Funktionen?
Für die Nutzung der digitalen Postbox und weiterer Selfservices der RechnungsApp geben Sie nun nur noch die Start-PIN ein. Diese Start-PIN erhalten Sie automatisch nach der Erstregistrierung. Wir übermitteln Ihnen die vierstellige Start-PIN mit einer Überweisung von einem Cent auf das uns bekannte Konto, auf dem Sie auch Ihre Leistungserstattungen erhalten. Indem wir die PIN in den Verwendungszweck schreiben. Sollten wir keine Bankverbindung von Ihnen kennen, versenden wir die Start-PIN per Post.

Für jedes verwendete Gerät und für den Fall, dass eine erneute Registrierung erforderlich ist, erhalten Sie mit einer Überweisung eine weitere PIN. Um die PINs den einzelnen Geräten zuordnen zu können, finden Sie auch eine Referenz-ID im Verwendungszweck der Überweisung. Diese muss mit der Referenz-ID oben in der PIN-Eingabemaske der App übereinstimmen. Ihre Daten (Einreichungen und Dokumente) werden über mehrere Geräte synchron gehalten und auch nach einer Neuinstallation wiederhergestellt, nachdem die PIN eingegeben wurde.

... einfach geht es

Alle anderen Belege ohne Barcode (und maximal im DIN-A4-Format) können Sie mit einem iPhone oder iPad (ab Version iOS 10) bzw. einem Android-Smartphone (erforderlich ist mindestens die Version 4.2) abfotografieren und mit der App verschlüsselt an die HanseMerkur senden. Sie können natürlich auch mehrere Rechnungen zusammen einreichen. Nutzen Sie dafür die Stapelfunktion, damit mehrere Rechnungsbelege in einer Abrechnung gesammelt reguliert werden können.

Wie erhalten Sie Ihre Leistungsabrechnungen oder Kostenzusagen?
Haben Sie die einmalige Registrierung für die RechnungsApp mit Eingabe der Start-PIN abgeschlossen? Dann erhalten Sie Ihre Leistungsabrechnung und auch andere Leistungs-Korrespondenz in wenigen Minuten nach abgeschlossener Bearbeitung sicher verschlüsselt in der digitalen Postbox. So haben Sie einen zentralen Überblick über unsere Schreiben, wobei Ihnen Sortier- und Filteroptionen helfen. Bei Bedarf können Sie die Dokumente auch ausdrucken oder in andere Apps übertragen.

Noch Fragen?
Bei Fragen und Problemen stehen wir Ihnen unter der Rufnummer **040 4119-2099** gerne zur Verfügung. Oder Sie senden eine E-Mail an app@hansemerkur.de.

Der schnelle Weg zur RechnungsApp
Scannen Sie einfach einen dieser beiden QR-Codes und laden Sie sich die RechnungsApp direkt auf Ihr Smartphone.



HanseMerkur
Versicherungsgruppe
Siegfried-Wedells-Platz 1
20554 Hamburg
Telefon 040 4119-0
Telefax 040 4119-32 57
Info@hansemerkur.de
www.hansemerkur.de

HW020148

Online-Arzt 2.0



Online-Arzt 2.0

Ärztliche Beratungen und Untersuchungen in allen Fachrichtungen

- ✓ Ärztliche Videosprechstunde inkl. Verordnungen
- ✓ Täglich rund um die Uhr erreichbar
- ✓ Kosten werden zu 100% anerkannt und tariflich erstattet

[Jetzt Termin vereinbaren](#)

Online-Arzt 2.0

Der Online-Arzt wird in unserem Auftrag durch die MD Medicus Telemedizinische Behandlungen und Versorgung GmbH durchgeführt.

Zum Team gehören mehr als 80 Ärztinnen und Ärzte unterschiedlichster Fachrichtungen, u. a. Allgemeinmediziner, Internisten, Kardiologen, Kinder- und Jugendärzte, Neurologen, Orthopäden, Sportmediziner, Tropenärzte und Zahnärzte.

Ein breites Netzwerk an zusätzlichen Fachärzten unterstützt bei speziellen Fragen.

[Zum HanseMerkur Online-Arzt](#)



Aktuelles Rating von AssCompact – 3 mal Platz 1 in den wichtigsten Kategorien



- **Platz 1 in der Kategorie Preis-Leistungsverhältnis**
- **Platz 1 in der Abwicklung im Leistungsfall**
- **Platz 1 in der dezentralen Vertriebsunterstützung**

Die PKV ist...

... unsozial

...eine Einbahnstraße

...nicht kalkulierbar

... unflexibel

... nicht transparent

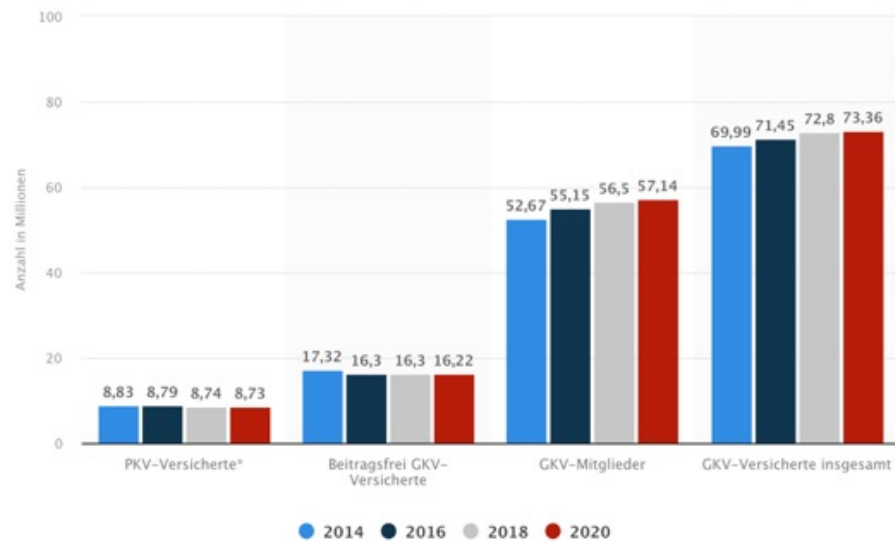
... im Alter nicht bezahlbar



Hand in Hand ist
HanseMerkur

Der Markt:

Historische Entwicklung des Marktes und Ausblick

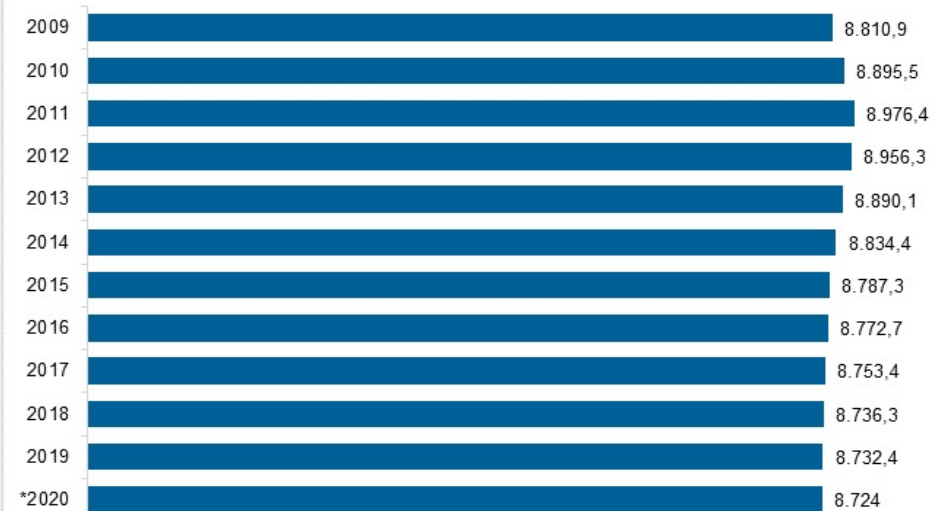


[Details zur Statistik](#)

© Statista 2021
[Quellen anzeigen](#)

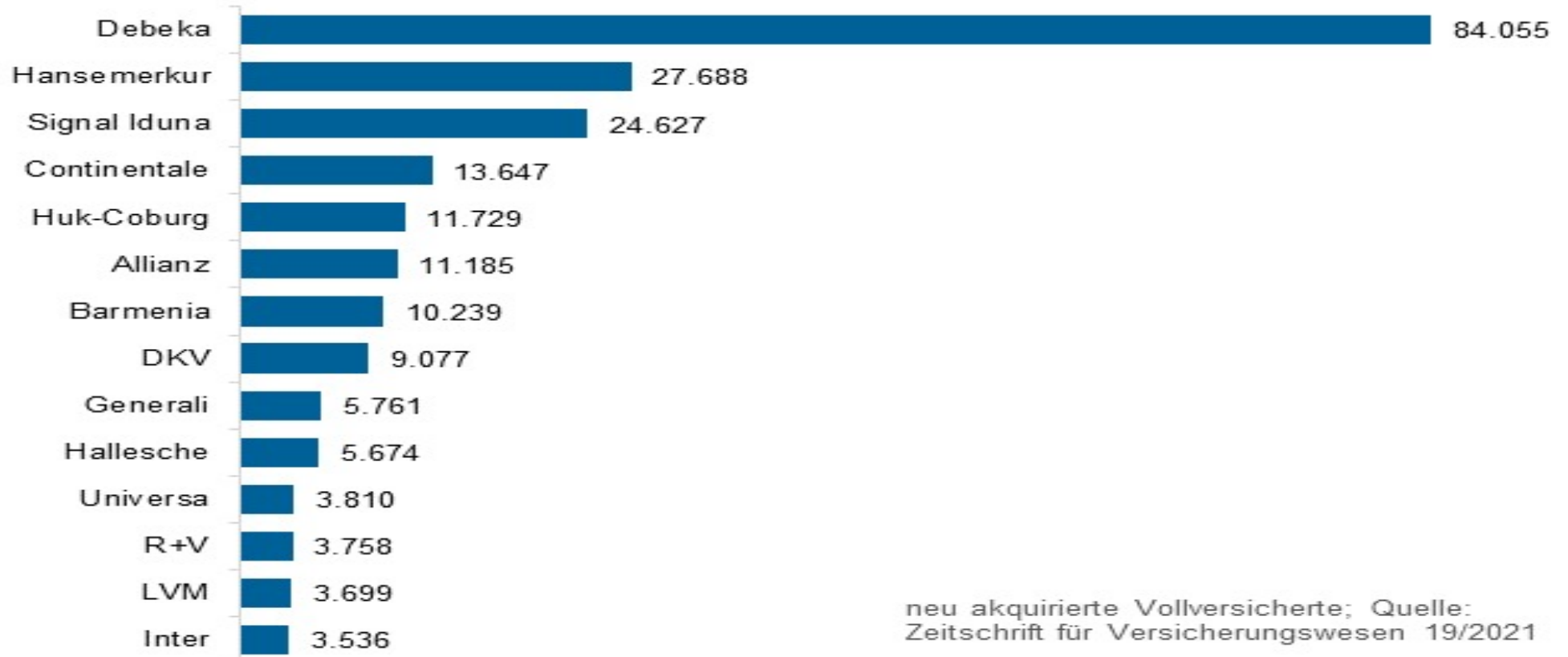
VersicherungsJournal-Grafik

Bestandsentwicklung Krankenvollversicherung



in Tausend Personen; * vorläufig; Quellen: PKV-Verband; Zahlenbericht 2019 und der Vorjahre, für 2020: GDV, Statistisches Taschenbuch der Versicherungswirtschaft 2021

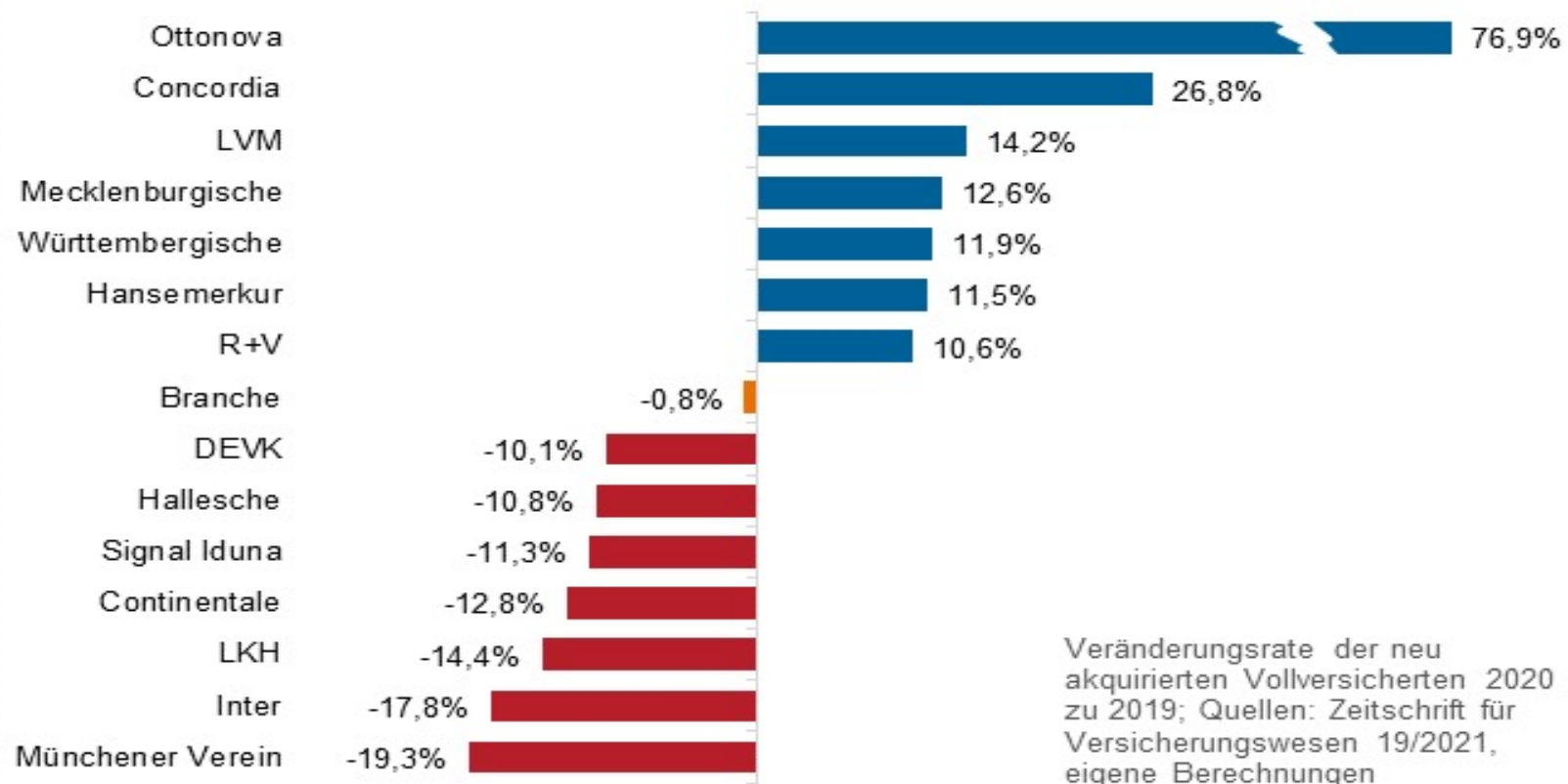
Rangliste Neugeschäft Krankenvollversicherung 2020 (I)



neu akquirierte Vollversicherte; Quelle:
Zeitschrift für Versicherungswesen 19/2021

VersicherungsJournal-Grafik

Die PKV-Anbieter mit den größten Veränderungen beim Bruttoneuzugang an Vollversicherten

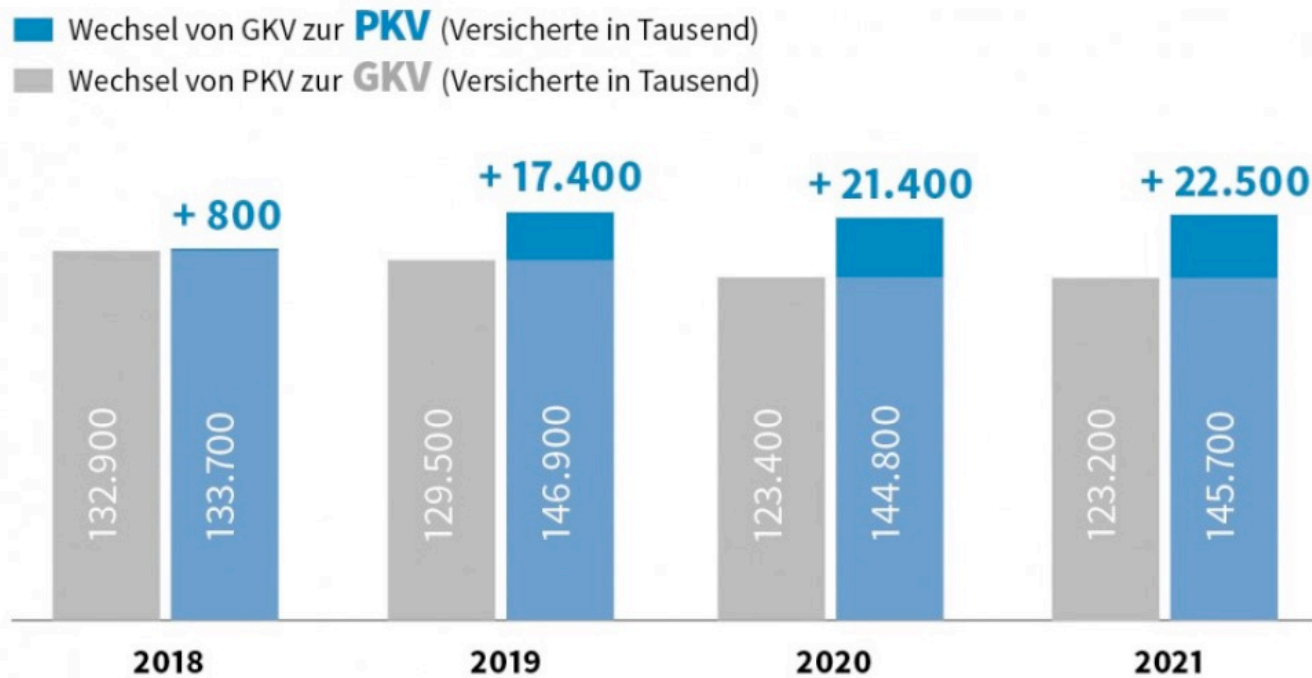


Vertriebsimpuls:

**Herausforderung in der GKV:
Demographischer Wandel**

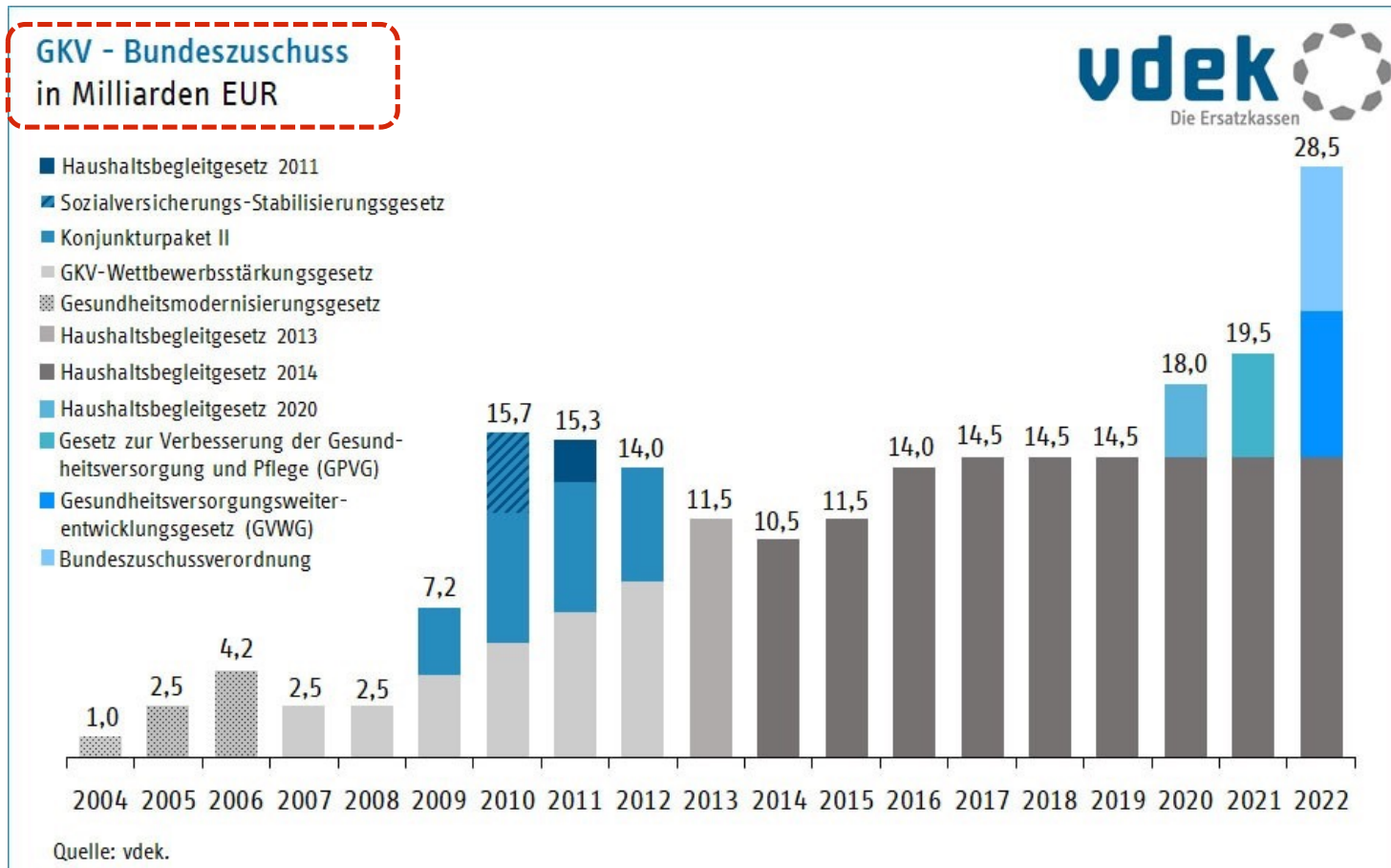
Stetiger Netto-Zuwachs in der PKV

Mehr Wechsel von GKV zur PKV als umgekehrt



Quelle: PKV-Verband

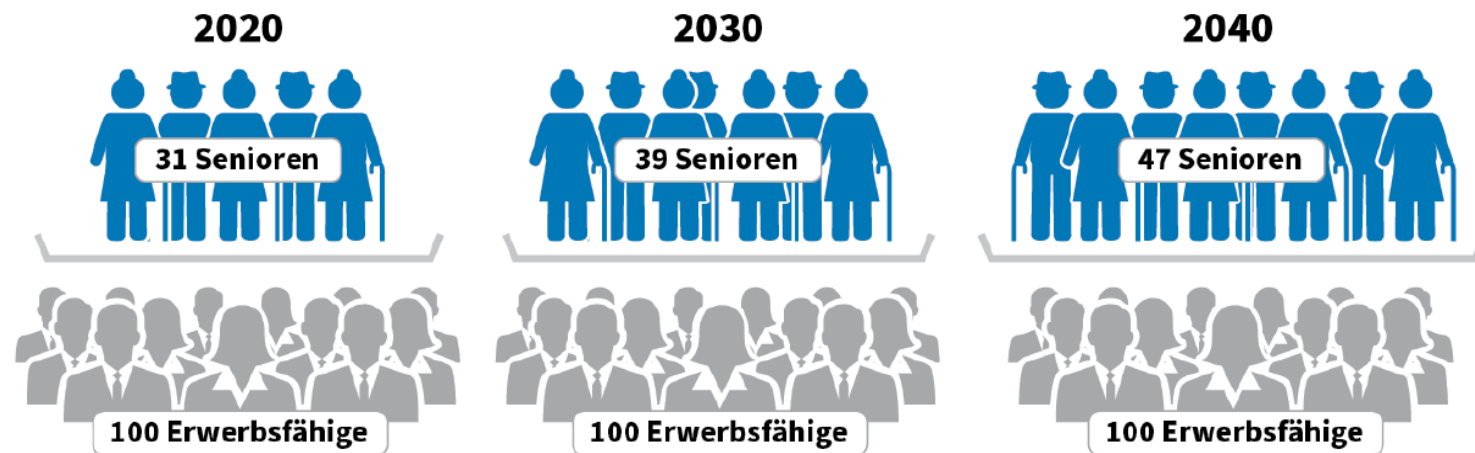
Steuerzuschüsse für die gesetzliche Krankenversicherung (GKV)



In 2022:
 Bundeszuschuss reicht nicht aus -> Beschluss 03.11.
 -> **28,5 Mrd. Zuschuss!**

- Ohne steuerliche Zuschüsse liegt der GKV Beitrag bei ca. **17% + - ohne Zusatzbeitrag**

Das demographische Problem: Grenzen des Umlageverfahrens



Quelle: Statistisches Bundesamt

Senioren = 67 Jahre und älter, Erwerbsfähige = 20- bis 66-Jährige



Best Fit & Pro Fit Plus

Premium Leistungen für Arbeitnehmer
mit garantierter Beitragsrückerstattung



Was sollte ein Hochleistungstarif erfüllen?

Wie heißen die Tarifbausteine im Pro Fit Plus und Best Fit?

Baukastensystem zur Optimierung des Versicherungsschutzes

Haupt-Tarifbausteine sind:

AZP garantierte BRE: ambulant, Zahn

EGO: ambulant, Zahn oberhalb GOÄ / GOZ

PS3: stationär, Mehrbettzimmer



Die Stationären Leistungen

A photograph of a man lying in a hospital bed, smiling. He is wearing a light blue hospital gown. Medical equipment, including a white tube and a small device on his arm, is visible. The background is a plain, light-colored wall.

Unterbringung im Ein-Bett-Zimmer inklusive
Chefarztbehandlung

Keine SB

Stationäre Aufenthalte und ambulante OP's,
gefährden nicht die BRE

Alle Leistungen auch
über den Höchstsätzen
der GOÄ

Die Zahnleistungen



Was kosten Pro Fit Plus und Best Fit?

Beitragsbeispiel Angestellter 35 Jahre

	Leistungen	Normal-Beitrag
AZP	Ambulante- und Zahnbehandlungen	398,24 EUR
EGO	Leistungen über GOÄ / GOZ	18,41 EUR
PS3	Stationär allgemeine Regelleistung	102,83 EUR
PSV	Stationär Ein-Bett-Zimmer Chefarztbehandlung	38,99 EUR
T43 / 130	Krankentagegeld ab 43. Tag	50,83 EUR
SBE1000	SB-Ermäßigung ab 65. Lebensjahr	28,30 EUR
PVN	Pflegepflichtversicherung	44,14 EUR
GZ	Gesetzlicher Zuschlag	58,67 EUR
Gesamtbeitrag	AN-Anteils (370,20 EUR) + AG-Anteil (370,21 EUR)	740,41 EUR
Arbeitnehmer	Pauschalerstattung als Beitragsstundung aus Tarif AZP (370,20 EUR - 199,12 EUR)	171,08 EUR

Das kann nur der AZP der HanseMerkur

Pauschalerstattung garantiert:

Pro Fit Plus:
398,24 EUR / 2

= 199,12 EUR

als Beitragsstundung aus dem Tarif AZP von Anfang an

oder alternativ

Best Fit:
Pro Jahr: 199,12 EUR x 12

= 2.389,44 EUR

als klassische Beitragsrückerstattung im April des Folgejahres

Was ist das Besondere an Pro Fit Plus und Best Fit?



Hauptmodul ist der Tarif AZP

Zählt seit 21 Jahren zu den **beitragsstabilsten** Tarifen im Markt, gutes Kollektiv, ausreichende Rechnungsgrundlagen



Beitragsrückerstattung ist garantiert, nicht erfolgsabhängig

BRE ist eine **garantierte** Leistung im Tarif, wird nicht aus Gewinnen des Unternehmens bezahlt



Pro Fit Plus: bei Leistungsfreiheit garantierte Pauschalleistung von Anfang an (50% auf Tarifmodul AZP)

Stationäre Leistungen (auch ambulante OP's) und Vorsorge-Programm beeinträchtigen **nicht** die BRE



Best Fit: bei Leistungsfreiheit garantierte 6 MB Beitragsrückerstattung (aus Tarifmodul AZP)

Stationäre Leistungen (auch ambulante OP's) und Vorsorge-Programm beeinträchtigen **nicht** die BRE



Erst bei Rechnungseinreichung wird der volle Beitrag fällig

Erst wenn Rechnungen eingereicht werden, muss für 24 Monate der normale Beitrag erstattet werden

Bezahlbare Beiträge im Rentenalter – mit dem Beitragssicherungskonzept



Bringt ein Tarif mit garantierter BRE dem Kunden im Rentenalter etwas?

NEIN



Will der Kunde im Rentenalter auf Leistungen verzichten, wenn er sie braucht?

NEIN



Die Leistung im Rentenalter soll gleich bleiben und bezahlbar sein?

JA

Bezahlbare Beiträge im Rentenalter!

Das einzigartige Beitragssicherungskonzept der HanseMerkur

65 Jahre jung

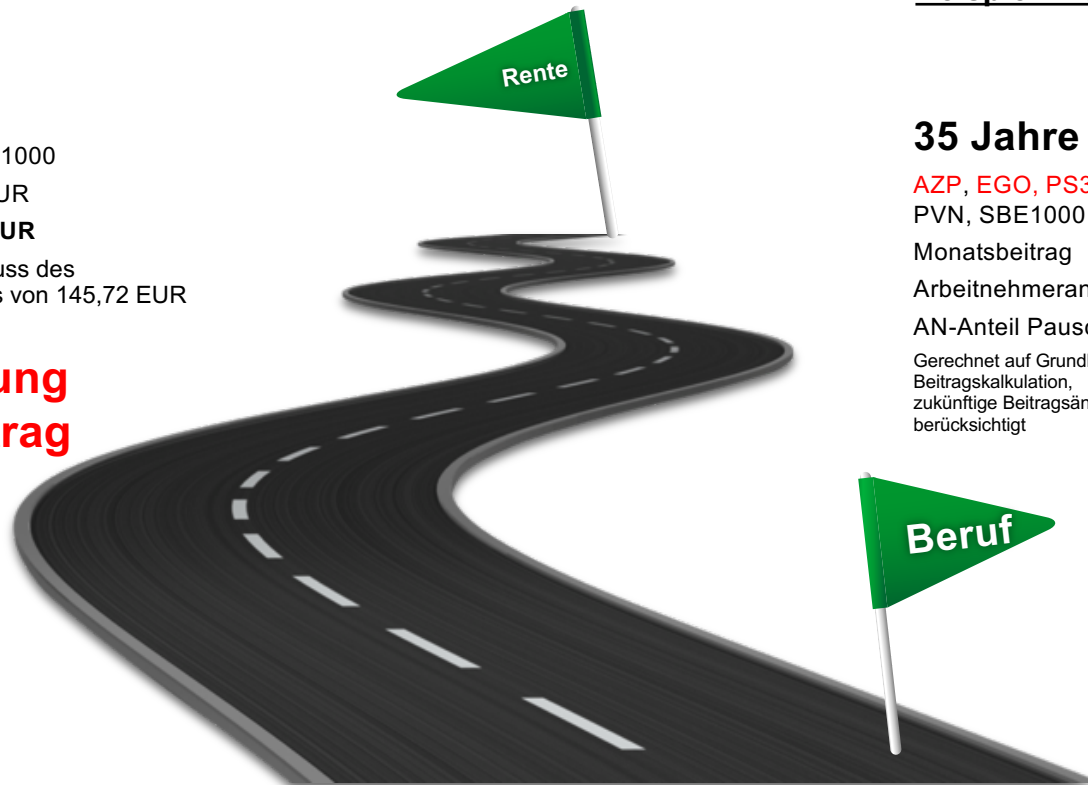
KVT1000, PSV, PVN, SBE1000

Monatsbeitrag 475,77 EUR

Kundenbeitrag **330,05 EUR**

Berücksichtigt ist ein Zuschuss des Rentenversicherungsträgers von 145,72 EUR

**Gleiche Leistung
Niedriger Beitrag
keine SB**



Beispiel Pro Fit Plus:

35 Jahre jung

AZP, EGO, PS3, PSV, T43/130,
PVN, SBE1000

Monatsbeitrag 740,41 EUR

Arbeitnehmeranteil 370,20 EUR

AN-Anteil Pauschal **171,08 EUR**

Gerechnet auf Grundlage der aktuellen Beitragskalkulation, zukünftige Beitragsänderungen sind nicht berücksichtigt

*Berechnung auf
heutiger
Kalkulationsgrundlage!*

**Die größte Angst der Kunden ist
die Bezahlbarkeit der Beiträge im
Alter**



Das Beitragsentlastungskonzept

Beitragsentlastungsbausteine BEN und SBE

Ohne Risikoprüfung



- Abschließbar bis EA 60
- Vereinfachtes Antragsformular

Arbeitgeberzuschuss



- Beitrag ist arbeitgeberzuschussfähig
- Arbeitgeber zahlt 50% des Beitrages

Steuerlich absetzbar



- Der Beitrag ist im Rahmen der Vorsorgeaufwendungen zur Krankenversicherung unbegrenzt steuerlich absetzbar

Leistung steuerfrei



- Die Leistungen des Tarifes BEN reduzieren ab dem 65. LJ den Beitrag direkt. Die Leistung ist steuerfrei.
- SBE reduziert einen vorhandenen Selbstbehalt um den vereinbarten Betrag.

Übertragungswerte:



Portierung von Alterungsrückstellungen

Am 01.01.2009 begann die neue PKV-Welt. Bei einem Wechsel von einem PKV-Unternehmen zu einem anderen werden Teile der Alterungsrückstellungen übertragen.

Der Übertragungswert

Die ersten Verträge der neuen PKV-Welt sind jetzt mehr als 10 Jahre alt. Alterungsrückstellungen dürften für diese Verträge daher in der Regel bereits im vierstelligen Euro-Bereich vorhanden sein. Nutzen Sie diesen Punkt bei Ihren Gesprächen mit privat Vollversicherten, die zur HanseMerkur wechseln wollen. Die Beitragsreduzierung ist mitunter nennenswert.

Hier ein paar Stichworte zur Portierung:

Alterungsrückstellung bei einem Versichererwechsel

- Bei Vertragsabschlüssen seit 01.01.2009 ist ein Teil der Alterungsrückstellungen übertragbar, wenn der Versicherte mit seiner Vollversicherung zu einem anderen PKV-Unternehmen wechselt.
- Mitgabefähig in der Krankenvollversicherung ist die Alterungsrückstellung des Teils der Versicherung, dessen Leistungen dem Basistarif entsprechen. Aber nie mehr als die tatsächlich vorhandene.

Das bedeutet: Zur Berechnung des Übertragungswertes wird die Höhe der tatsächlichen Alterungsrückstellungen aus dem bisherigen Vertragsverlauf mit der Alterungsrückstellung verglichen, als wäre der Versicherte von Vertragsbeginn an im Basistarif versichert gewesen. Portiert wird der jeweils niedrigere Wert.

Kurzinfo zum Thema Portierung

- 10 Jahre neue PKV-Welt.
- Hohe Alterungsrückstellungen vorhanden.
- Für jeweils 1.000,- EUR Übertragungswert ergibt sich eine Beitragsreduzierung von 4,- bis 5,- EUR.

Die Abläufe

Gute Argumente beim Kunden

- Je nach Tarif und Eintrittsalter können 1.000,- EUR portierte Alterungsrückstellung bei den HanseMerkur Vollversicherungstarifen zu einer Beitragsreduzierung von monatlich 4,- bis 5,- EUR führen.
- Der gesetzliche Zuschlag (GZ) und die gesamte Rückstellung der Pflegepflichtversicherung werden vollständig übertragen. Bei der Pflegepflichtversicherung gilt das sogar für Verträge mit einem Beginn vor dem 01.01.2009.
- Bei einem Tarifwechsel innerhalb der HanseMerkur Krankenversicherung wird übrigens sowohl bei Verträgen, die vor dem 01.01.2009 zustande gekommen sind, als auch bei Verträgen, die nach dem 01.01.2009 begonnen haben, die Alterungsrückstellung in vollem Umfang angerechnet.



So funktioniert's

- Seit dem Jahr 2013 müssen die PKV-Unternehmen jährlich ihre Kunden über die Höhe des Übertragungswertes informieren. Auf Anfrage müssen die PKV-Unternehmen die Übertragungswerte auch zwischenzeitlich bekanntgeben. Das heißt, der Kunde kennt den Übertragungswert.
- Mit der Angebotssoftware der HanseMerkur können Sie einfach die Auswirkung des Übertragungswertes auf den Beitrag bei der HanseMerkur berechnen. Oder Sie nutzen die oben genannten Werte für eine Überschlagsrechnung.
- Auf dem Antrag notieren Sie bitte den Normalbeitrag. Informieren Sie den Kunden, dass die Beitragsreduzierung erst nach dem Ende des Vorversicherungsvertrages realisiert wird, weil der Vorversicherer erst dann eine Schlussabrechnung für den Vertrag machen kann. Die Verrechnung der Übertragungswerte erfolgt dann automatisch – ohne dass Sie oder der Kunde etwas tun müssen!



BEN – Die zusätzliche Sicherheit für das Alter

Beitragsentlastungskonzept BEN & SBE

Ohne Risikoprüfung



- Abschließbar bis EA 60
- Vereinfachtes Antragsformular

Arbeitgeberzuschuss



- Beitrag ist **arbeitgeberzuschussfähig**
- Arbeitgeber zahlt 50% des Beitrages // ABER NUR BIS ZUM MAXIMUM

Steuerlich absetzbar



- Der Beitrag ist im Rahmen der Vorsorgeaufwendungen zur Krankenversicherung **unbegrenzt steuerlich absetzbar**

Leistung steuerfrei



- Die Leistungen des Tarifes BEN reduzieren ab dem 65. LJ den Beitrag direkt. **Die Leistung ist steuerfrei.**
- SBE reduziert einen vorhandenen Selbstbehalt um den vereinbarten Betrag.

Beitragsentlastungskonzept BEN & SBE

Einwandbehandlung

3

Und wenn die Vollversicherung bei der HanseMerkur verbleibt, der BEN ABER reduziert wird ?

Die Rückstellungen werden **vollständig** auf den Volltarif eingezahlt



1

... „Wenn Ihr Kunde zu einem anderen PKV-Unternehmen wechselt, ist das Geld weg.“

NEIN - BEN nimmt an der Portierung teil!

2

... „Wenn Ihr Kunde wieder versicherungspflichtig wird und zurück in die GKV muss, ist das Geld weg.“

NEIN - Die gezahlten Rückstellungen und Sparanteile können auf den Wahlleistungstarif (ZKV) eingezahlt werden



HanseMerkur

Mehrwerte & Services
der HanseMerkur

In allen Bereichen rund um die Gesundheit gut beraten



Innovativer Service



Keine Lust, ewig im Wartezimmer Ihres Arztes zu sitzen? Nutzen Sie einfach den

Online-Arzt

der HanseMerkur bequem von zu Hause aus.



Sie haben Fragen zu Ihrer Gesundheit und möchten nicht gleich zum Arzt? Unter www.diegesundheitsprofis.de finden Sie umfangreiches

medizinisches Fachwissen,

z. B. den passenden Arzt, Ernährungstipps oder Wissenswertes zu Medikamenten.

Als 1. Versicherer

Sie haben Besseres zu tun, als Ihrem Geld hinterherzulaufen? Mit unserer



RechnungsApp

reichen Sie ganz unkompliziert Ihre Rechnungen ein und erhalten schnell Ihr Geld.



Gute Leistungen zu bezahlbaren Beiträgen

Die HanseMerkur Krankenversicherung ist mit ihrer Finanzstärke und ihrer langjährigen Erfahrung ein verlässlicher Partner an Ihrer Seite.



Sie verstehen das Fachchinesisch von manchen Ärzten nicht? Unser

Gesundheits-telefon

hilft Ihnen. Egal, ob Sie eine Zweitmeinung einholen, sich über erforderliche Impfungen informieren wollen oder allgemeine Auskünfte benötigen.

Kundenbroschüren

Das Gesundheitsportal im Überblick

Das Gesundheitsportal der HanseMerkur bietet Ihnen

- ausführliche Beschreibungen von Krankheiten sowie geeignete Diagnose- und Behandlungsmethoden,
- umfassende Informationen zu Medikamenten und deren Einnahme, inklusive einer Arzneimittel-Datenbank,
- Beschreibungen von Untersuchungsmethoden und Eingriffen,
- Wissenswerte zu Vorsorgeuntersuchungen, Labortests, KCD-Diagnosen, Anästhesie etc.,
- eine Vielzahl von Themenspezials: komplementäres Wissen zu Urlaub, Ernährung, Sport, Partnerschaft, Familie und vieles mehr,
- eine Arth-, Zahn- und Kind-Suche,
- Bewegung und Entspannung mit Pilates, Yoga-Band und Beach-Bone-Po-Gymnastik,
- verschiedene Tests und Quiz wie Fitness, Gedächtnis- oder Burnout-Test, Schlaf-, Vorge- oder Ernährungs-Quiz,
- Praktisches wie den Kalorien-, Energiebedarf-, Trainingszeit- und BMI-Rechner,
- Wissenswertes zur Reisemedizin mit speziellen Länderinformationen,
- Aktuelles mit dem wöchentlichen Newsletter.

Einfach ausprobieren

Testen Sie es und überzeugen Sie sich selbst. Sie finden das Gesundheitsportal unter www.diegesundheitsprofis.de und über unsere Unternehmensbroschüre www.hansemerkur.de (Gesundheitsbroschüre) oder Informationen und Wissen!

Oder scannen Sie einfach den Barcode mit Ihrem Smartphone und gehen Sie damit online.

HanseMerkur Versicherungsgruppe
 Langenwall 148-151
 20354 Hamburg
 Telefon: 043 3070 1000
 Telefax: 043 3070 1007
info@hansemerkur.de
www.hansemerkur.de
www.diegesundheitsprofis.de

Hand in Hand ist HanseMerkur

Informationen zu Vorsorgeleistungen
 Private Krankenversicherung

043 307 000 407

Hand in Hand ist HanseMerkur

Gesundheit Online umfassend informiert
www.diegesundheitsprofis.de

Verlässliche Qualität, Objektivität und Seriosität

HanseMerkur ist das Gesundheitsportal bereits seit vielen Jahren für den Inhalt und die Qualität.

- neutral,
- qualitativ ausgerichtet,
- umfassend,
- übersichtlich und
- für den medizinischen Laien gut verständlich.

Sie finden dort ein breites Spektrum an Informationen zu Gesundheit und Krankheit einschließlich Symptomen, Diagnostik und Therapie. Die Gesundheitsprofile bieten Ihnen umfangreiche Informationen zu Urlaub, Ernährung, Sport, Partnerschaft, Familie und vieles mehr. Und mit dem wöchentlichen Newsletter halten Sie sich stets auf dem Laufenden.

Möcht auf dem Smartphone oder Tablet

Auch unterwegs können Sie alle Inhalte des Gesundheitsportals abrufen – es passt sich automatisch an die Displaygröße Ihres Smartphones oder Tablets an.

Alle Inhalte sind auch mobil verfügbar.

Im Gesundheitsportal sind Gesundheitsinformationen wird häufig zurückgegriffen. Ob zur Vorbereitung auf Suchen nach einem medizinischen oder als Wissensquelle zur Gesundheit oft erster Ansprechpartner.

Nutzen Sie das vielfältige Angebot

Bildergalerien und Videos
 Gesundheitswissen wird mit unseren Bildergalerien und Videos anschaulich erklärt.

Praktische Rechner
 Berechnen Sie Kalorienaufnahme, Energiebedarf, Trainingspulz und BMI (Body-Mass-Index) selbst.

Alle genau im Blick
 Die Schwangerschaft ist eine besonders aufregende Zeit. Erfahren Sie im Special „Schwangerschaftswochen“ Woche für Woche alles zur Entwicklung Ihres Babys und zu den Veränderungen Ihres Körpers. Eine ebenso spannende Zeit sind die ersten zwölf Monate im Leben Ihres Kindes. Im Special „Baby im ersten Jahr“ finden Sie Monat für Monat alles über die geistige und körperliche Entwicklung Ihres Baby.

Quiz und Tests
 Stellen Sie Ihr medizinisches Wissen mit unseren Gesundheitsquiz auf die Probe. Wie gut kennen Sie sich mit Lebensmitteln aus? Finden Sie im Kalorien-Quiz die „Dickmacher“! Oder überprüfen Sie im Selbsttest, wie gut Sie Neuen sagen können.

Sport & Fitness
 Lassen Sie sich anleiten ob wir Pilates, Aquagymnastik, Yoga-Band, Skigymnastik oder Beach-Bone-Po-Gymnastik – finden Sie die richtigen Übungen für sich.

Heilpflanzen und Alternativmedizin
 Was versteht man unter Akupunktur, Bioresonanz oder Kinästhetik? Unter Alternativmedizin haben wir alles für Sie zusammengestellt. Von der Theorie bis zum Wirkungsmechanismus. Finden Sie heraus, welche Heilpflanzen bei welchen Beschwerden genutzt werden kann. Unser Heilpflanzenfinder hilft Ihnen dabei.



Vielen Dank für die Aufmerksamkeit!

Hinweis!

Gerne überlassen wir Ihnen diese Präsentation zu Informationszwecken. Bitte beachten Sie aber, dass die darin enthaltenen Informationen allgemeiner Natur sind und eine Beratung im konkreten Einzelfall nicht ersetzen können.

Diese Unterlage haben wir nach bestem Wissen erstellt und die Inhalte sorgfältig erarbeitet. Bitte haben Sie deshalb Verständnis dafür, dass wir keine Garantie und Haftung für die Aktualität, Richtigkeit und Vollständigkeit übernehmen.

Infolgedessen haften wir nicht für direkte, indirekte, zufällige oder besondere Schäden, die Ihnen oder Dritten entstehen. Der Haftungsausschluss gilt nicht für vorsätzliches oder grob fahrlässiges Handeln oder bei Nichtvorhandensein zugesicherter Eigenschaften.

In die Zukunft gerichtete Aussagen sind naturgemäß mit Ungewissheiten verbunden. Deshalb können die tatsächlichen Ergebnisse von diesen abweichen. Eine Verpflichtung zur Aktualisierung von Zukunftsaussagen wird nicht übernommen.

Unsere Marken und Logos sind markenrechtlich geschützt.

Es ist nicht gestattet, diese Marken und Logos ohne unsere vorherige schriftliche Zustimmung zu nutzen.

Inhalt, Darstellung und Struktur dieser Unterlage sind urheberrechtlich geschützt und eine Nutzung, Verwendung, Reproduktion oder Weitergabe an Dritte –ganz oder teilweise –ist nur mit unserer ausdrücklichen vorherigen schriftlichen Zustimmung zulässig. Alle Rechte sind vorbehalten.

©